

**LOS BENEFICIOS:
MÁS RÁPIDO, MÁS FÁCIL,
MÁS SEGURO**



El sistema easyconnect consiste en dos componentes: un único tapón -preinstalado en los envases- y un acoplador.

Ambos pueden reducir tu tiempo y tu esfuerzo durante el llenado del equipo de aplicación mientras reducen significativamente la exposición del operador y el riesgo de derrames

**COMPAÑÍAS
SOPORTANDO
EASYCONNECT**

Como líderes de la Industria, creemos que los productos para la protección de los cultivos deben beneficiar a los operadores, agricultores y al medio ambiente. Esa es la razón por la que nuestros productos líquidos serán equipados con el tapón **easyconnect**, ayudando a que los agricultores dispongan de la gama más amplia posible con un mismo Sistema de Transferencia Cerrado.



**EASY
CONNECT**



**ESTAR
CONNECTADO**

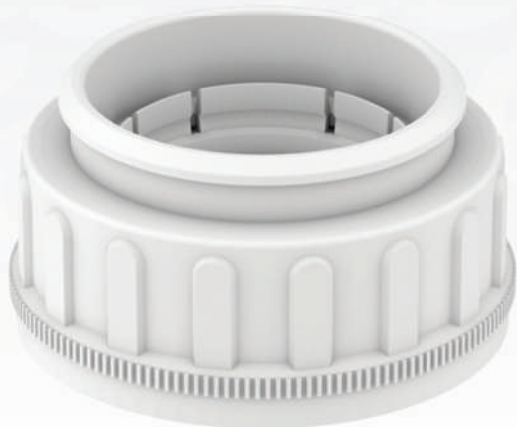
easyconnect es un Sistema cerrado de transferencia (CTS) que permite llenar tu equipo de aplicación más rápido, más fácil y más seguro que los métodos convencionales. Easyconnect es soportado por un gran número de fabricantes de productos para la protección de cultivos, por lo que puedes disfrutar de los beneficios en una amplia gama de productos.

Para más información sobre el sistema y acopladores compatibles visita:
www.easyconnect.tech



MÁS RÁPIDO

- **Enchufe de conexión integrado.**
La tapa **easyconnect** tiene un enchufe de conexión integrado que elimina la necesidad de un sello de aluminio. El acoplador abre el tapón de conexión durante el vaciado, luego limpia y vuelve a sellar el contenedor, haciéndolo completamente hermético.
- **Acoplador fácil de usar.**
El proceso de vaciado del contenedor es semiautomático, operado por el simple empuje de una palanca una vez que la botella está bloqueada en su sitio.
- **Dosificación rápida.**
Con **easyconnect**, el volumen deseado se puede medir mediante la escala translúcida del recipiente, que se fija al acoplador, o mediante cualquier otro sistema de medición externo conectado al mismo.



MÁS FÁCIL

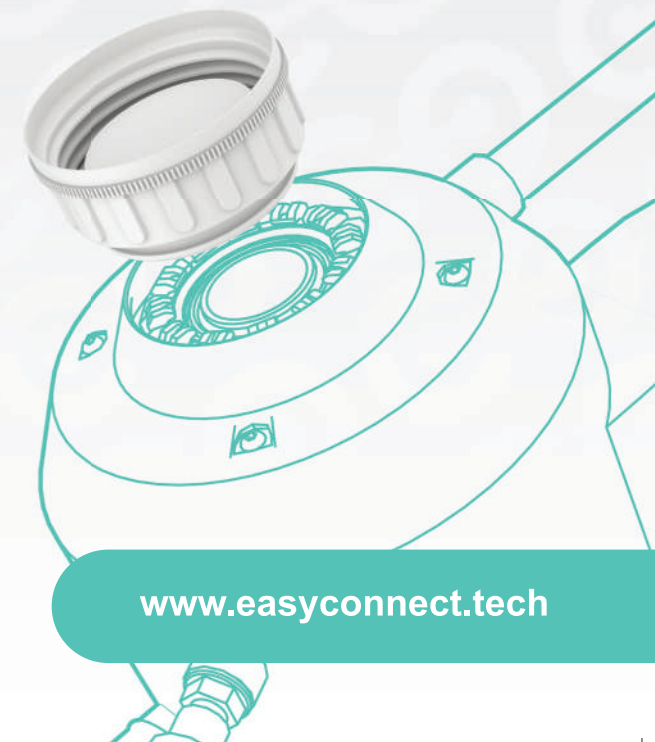
- **Fácil de manejar.**
easyconnect mantiene el recipiente en su lugar durante el vaciado, enjuague y sellado.
- **Aclarado integrado.**
Después del vaciado completo, el sistema de enjuague integrado limpia completamente el contenedor. Para el vaciado parcial del envase, el exterior del tapón de conexión y la tapa se limpian para mantener el contenedor listo para la siguiente aplicación.
- **No se necesita adaptador.**
Las tapas vendrán preinstaladas en una amplia gama de productos.



MÁS SEGURO

easyconnect reduce el riesgo de exposición del operador y los derrames de las siguientes formas:

- **Transferencia directa.**
El Sistema cerrado permite que los productos sean transferidos directamente desde el envase al tanque de aplicación.
- **Lavado integrado.**
Tanto el contenedor como la tapa se pueden enjuagar usando la palanca de enjuague integrada en el acoplador **easyconnect**.
- **Mantiene la tapa puesta.**
Con **easyconnect**, la tapa nunca tiene que ser desenroscada o retirada manualmente.



www.easyconnect.tech